



Réunion d'information
Parents d'élèves de Première
Mardi 22 novembre 2022

SOMMAIRE

Les objectifs de la classe de première

La structure

La scolarité

Le baccalauréat

La poursuite d'études



LES OBJECTIFS DE LA CLASSE DE PREMIÈRE

Première et terminal : Deux objectifs

Préparer le
baccalauréat

Contrôle continu et
Epreuves
terminales

Contrôle continu et
Epreuves
terminales

Appréciations et résultats

Préparer
l'orientation
post-bac

Deux
semestres
de première

Deux
trimestres
de terminale



LA STRUCTURE

STRUCTURE

3 divisions de première Stmg

8 divisions de première générale

Spécialités en 1^{ère} Générale - Renoir

Libellé	2019	2020	2021	2022
AGL 8 - LITT. ANGLAIS	45	34	27	19
AMC 8 - LLC ANGL.MOND.CONT	0	31	46	55
ESP 8 - LITT. ESPAGNOL	0	14	13	15
HGGSP - HIST.GEO.GEOPOL.S.P.	135	126	118	114
HLPHI - HUMAN.LITTER.PHILO.	65	75	64	47
MATHS - MATHEMATIQUES	189	167	177	178
PH-CH - PHYSIQUE-CHIMIE	120	118	110	113
SES - SC. ECONO.& SOCIALES	131	132	129	127
SVT - SCIENCES VIE & TERRE	127	130	126	130
DANSE	0	0	3	2
NOMBRE DE TRIPLETTES	40	40	42	45

Spécialités en Terminale Générale Générale

Libellé	2020	2021	2022
AGL 8 - LITT. ANGLAIS	23	26	22
AMC 8 - LLC ANGL.MOND.CONT	9	18	30
ESP 8 - LITT. ESPAGNOL	0	10	12
HGGSP - HIST.GEO.GEOPOL.S.P.	104	98	95
HLPHI - HUMAN.LITTER.PHILO.	26	28	24
MATHS - MATHEMATIQUES	111	80	103
PH-CH - PHYSIQUE-CHIMIE	83	94	90
SES - SC. ECONO.& SOCIALES	114	100	95
SVT - SCIENCES VIE & TERRE	55	70	55
DANSE	0	0	1
NOMBRE DE DOUBLETES	19	28	29



La scolarité

Organisation pédagogique

- Dans chaque voie, générale ou technologique :

Des enseignements communs à tous les élèves

Des enseignements de spécialité pour chacun

- Attachés à la série en voie technologique
- Choisis par les élèves en voie générale

Des enseignements optionnels pour les élèves qui le souhaitent

Organisation pédagogique – Voie générale – 1ère

■ Enseignements communs

- Français : 4h
- Histoire-géographie : 3h
- LVA et LVB : 4h30
- Éducation physique et sportive : 2h
- Enseignement scientifique : 2h
- Enseignement moral et civique : 18h annuelles

■ 1 enseignement optionnel au plus* (3h hebdomadaires par option) à choisir parmi :

- Langue vivante
- Education physique et sportive
- Langues et cultures de l'antiquité
- Mathématiques (1h30)

16 heures

■ 3 enseignements de spécialité (4h hebdomadaires par spécialité) à choisir parmi :

- Mathématiques
- Physique-chimie
- Sciences de la Vie et de la Terre
- Sciences économiques et sociales
- Histoire géographique, géopolitique et sciences politiques
- Humanités, littérature et philosophie
- Langues, littératures et cultures étrangères et régionales (LLCE Anglais – Espagnol – Amc)
- Danse au lycée Valadon

Enseignements de section

- Section européenne
- BFI – Bac Français International
 - ✓ Approfondissement culturel
 - ✓ Connaissance du monde
 - ✓ DNL – Histoire Géographie

12 heures

Organisation pédagogique – Voie générale – Tale

■ Enseignements communs

- Philosophie : 4h
- Histoire-géographie : 3h
- LVA et LVB : 4h30
- Éducation physique et sportive : 2h
- Enseignement scientifique : 2h
- Enseignement moral et civique : 1/2h

■ 1 enseignement optionnel au plus* (3h hebdomadaires par option) à choisir parmi :

- Langue vivante
- Education physique et sportive
- Langues et cultures de l'antiquité

■ 1 enseignement optionnel de terminale

- Mathématiques complémentaires
- Mathématiques expertes
- Droits et grands enjeux du monde contemporain

16 heures

■ 2 enseignements de spécialité (6h hebdomadaires par spécialité) à choisir parmi :

- Mathématiques
- Physique-chimie
- Sciences de la Vie et de la Terre
- Sciences économiques et sociales
- Histoire géographie, géopolitique et sciences politiques
- Humanités, littérature et philosophie
- Langues, littératures et cultures étrangères et régionales (LLCE Anglais – Espagnol – Amc)
- Danse au lycée Suzanne Valadon

Enseignements de section

- Section européenne
- Bac Français International
 - ✓ Approfondissement culturel
 - ✓ Connaissance du monde
 - ✓ DNL – Histoire Géographie

12 heures

Le baccalauréat technologique

Des enseignements communs :

Disciplines	Horaires 1ère	Horaires Terminale
Français	3h	
Philosophie		2h
Histoire géographie	1h30	
Langue vivante A et langue vivante B	3h	
ETLV (Enseignement technologique en langue)	1h	
Mathématiques	3h	
Education physique et sportive	2h	
Enseignement moral et civique	18h annuelles	
Accompagnement personnalisé	Selon besoin	
Accompagnement à l'orientation	54h annuelle	
TOTAL	14h	13h

Le baccalauréat technologique

Des enseignements spécifiques série STMG :

Disciplines	H 1ère	H Tale
Sciences de gestion et numérique	7h	
Management	4h	
Management, sciences de gestion et numérique avec 1 enseignement spécifique parmi : <ul style="list-style-type: none">• Gestion et finance• Mercatique (marketing)• Ressources humaines et communication• Systèmes d'information de gestion (Valadon)		10h
Droit et économie	4h	6h
TOTAL	15h	16h

Le baccalauréat technologique

Les options proposées au lycée Renoir :

Disciplines	Horaires	Niveau
Langue des signes	2h	1 ^{ère} et terminale
EPS facultatif	3h	1 ^{ère} et terminale
LVC	3h	1 ^{ère} et terminale



Le Baccalauréat

Le projet d'évaluation

Un nouveau cadre pour l'évaluation et le contrôle continu au LGT

3. Le projet d'évaluation

- « *L'organisation du contrôle continu pour le baccalauréat général et technologique fait l'objet d'un projet d'évaluation travaillé en conseil d'enseignement, validé en conseil pédagogique et présenté au conseil d'administration dans les établissements publics d'enseignement [...] » (Arrêté du 27 juillet 2021)*
- La note de service du 28 juillet 2021 :
 - insiste sur le **caractère collectif** de la production, sur le partage d'expertise et procède à une mise en perspective avec l'exercice de la **liberté pédagogique** ;
 - prévoit des temps banalisés en établissement.

Un nouveau cadre pour l'évaluation et le contrôle continu au LGT

Epreuves terminales : 60%		Contrôle continu : 40%
5 épreuves terminales		Evaluations des enseignements obligatoires et optionnels organisées en classes de 1° et de terminale
Première	Français	Enseignement de spécialité suivi uniquement en 1°
Terminale :	2 enseignements de spécialité Philosophie Grand Oral	Histoire-géographie Enseignement scientifique (voie générale) Mathématiques (voie technologique) LVA et LVB EPS EMC Enseignements optionnels
Candidats « individuels » : épreuves terminales + évaluations ponctuelles		

Un nouveau cadre pour l'évaluation et le contrôle continu au LGT SESSION 2024

EPREUVES TERMINALES

	Voie générale			Voie technologique		
	Première 2022-2023	Terminale 2022-2024	Total cycle session 2024	Première 2021-2022	Terminale 2022-2023	Total cycle session 2024
Enseignements obligatoires évalués en épreuves terminales						
Français	10		10	10		10
Philosophie		8	8		4	4
Enseignements de spécialité 1		16	16		16	16
Enseignements de spécialité 2		16	16		16	16
Grand oral		10	10		14	14
			60			60

CONTRÔLE CONTINU

Enseignements obligatoires ne faisant pas l'objet d'épreuves terminales						
Enseignement de spécialité de 1re	8		8	8		8
Histoire-géographie	3	3	6	3	3	6
Langue vivante A	3	3	6	3	3	6
Langue vivante B	3	3	6	3	3	6
Enseignement scientifique (voie générale) ou mathématiques (voie technologique)	3	3	6	3	3	6
Éducation physique et sportive	6		6	6		6
Enseignement moral et civique	1	1	2	1	1	2
			40			40

Tous enseignements obligatoires			100			100
---------------------------------	--	--	------------	--	--	------------

Un nouveau cadre pour l'évaluation et le contrôle continu au LGT SESSION - BFI 2024

<u>Voie générale Baccalauréat Français International</u>					
		Première 2022-2023	Terminale 2023-2024	Total cycle session 2024	
ÉPREUVES TERMINALES	Français	10		10	
	Philosophie		8	8	
	ES1		16	16	
	ES2		16	16	
	Grand Oral		10	10	
					60
CONTRÔLE CONTINU	ES1 1ère	8		8	
	LVB	3	3	6	
	Enseignement scientifique	3	3	6	
	EPS		6	6	
	EMC	1	1	2	
					28
ÉPREUVES SPÉCIFIQUES	Approfondissement culturel	Écrit		10	10
		Oral		10	10
	Connaissance du monde	Oral		20	20
	Histoire-géographie	Écrit		10	10
		Oral		10	10
					60
Total				148	

Un nouveau cadre pour l'évaluation

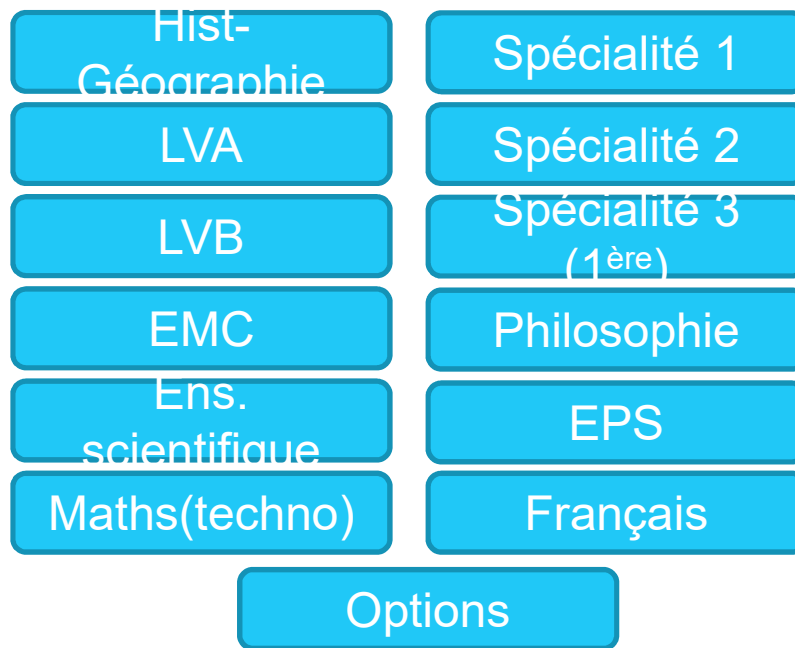
Les options

➡ Modification de la prise en compte des enseignements optionnels ; ajout de coefficient à la somme précédente

	Voie générale			Voie technologique		
	Première	Terminale	Total cycle	Première	Terminale	Total cycle
Option 1	2	2	4	2	2	4
Option 2		2	2	2	2	4
LCA Latin	2	2	4			
LCA Grec	2	2	4			
Tous enseignements optionnels	6	8	14	4	4	8

➡ Exemple : un élève qui a une seule option aura un total sur 104 coefficients au baccalauréat au lieu de 100
sa moyenne finale sur 20 sera égale la somme des notes coefficientées divisée par 104 : sa moyenne ne pourra donc pas être supérieure à 20/20

Les coefficients de Parcoursup



Coefficient

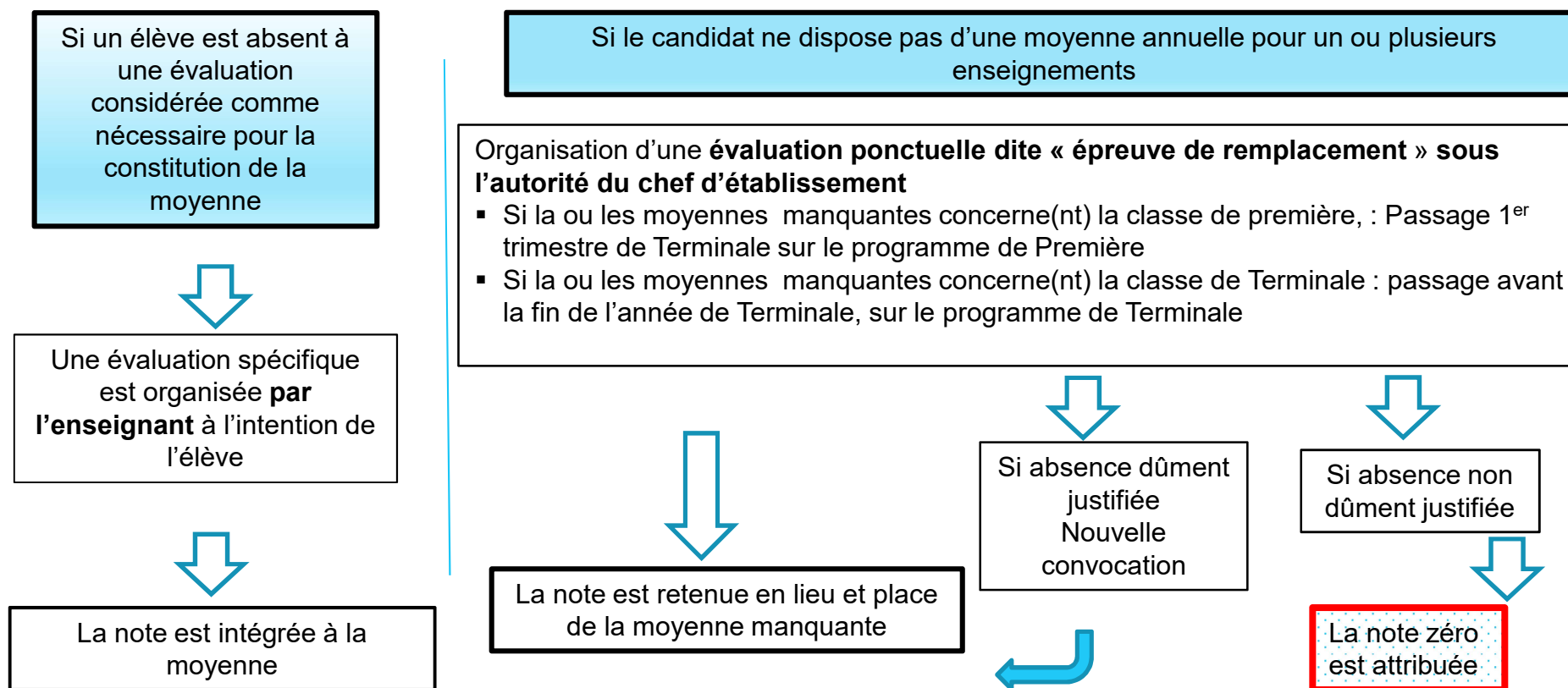
1

Tout compte !

L'assiduité

En cas d'absentéisme des élèves

Principe fondamental : « une moyenne doit nécessairement être construite à partir d'une pluralité de notes »; le projet d'évaluation et le règlement intérieur doivent explicitement mentionner le « *seuil minimum [...] en deçà duquel la moyenne ne pourra être retenue pour le baccalauréat* »



En cas de fraude

Pour les évaluations dans le cadre du contrôle continu :

- « *la gestion des situations de fraude relève de la responsabilité des professeurs* » ;
- elle « *s'exerce dans le cadre du règlement intérieur* » de l'établissement.

Année 2022 - 2023

La classe de 1ère

NOVEMBRE
Forums post bac
-réunion
orientation

DECEMBRE

JANVIER
09-19 janv
Conseils de
classe

FEVRIER

Choix provisoire des 2 spécialités maintenues en terminale



23 janv - réunion parents-professeur principal

Fin nov - début déc inscriptions Epreuves anticipées

La classe de 1ère

Choix provisoire des 2 spécialités maintenues en terminale

29 mars 2023

Épreuve d'entraînement - français
MARS

AVRIL

Choix définitif des 2 spécialités maintenues en terminale

Conseils de classe
MAI

15 juin 2023

Epreuve écrite de français

juin 2023

Epreuve orale de français

JUIN



**Préparer son orientation
post-bac**

Première et terminal : Deux objectifs

Préparer le
baccalauréat

Contrôle continu et
Epreuves
terminales

Contrôle continu et
Epreuves
terminales

Appréciations et résultats

Préparer
l'orientation
post-bac

Deux
semestres
de première

Deux
trimestres
de terminale

Les temps forts de l'orientation

Pendant le cycle terminal

- Entretien professeur principal – Psy-En - CPE

- Information famille
- Portes ouvertes
- Séquences collectives classes

En première

- Psy En – PP – CPE
- Ateliers première

- Séquences collectives d'information post-bac
- Novembre : Forum orientation

En terminale

- Rencontre avec CPGE Universités IUT BTS...
- Rencontre avec des anciens élèves – des professionnels
- Immersions – Portes ouvertes

Le calendrier de l'orientation

Année de terminale

Décembre : Ouverture du site Parcoursup

Mi-janvier à Fin-mars : Saisie des vœux

Début avril : envoi des dossiers

A partir de fin mai – début juin : Propositions

[Accueil](#) / [Les formations](#)

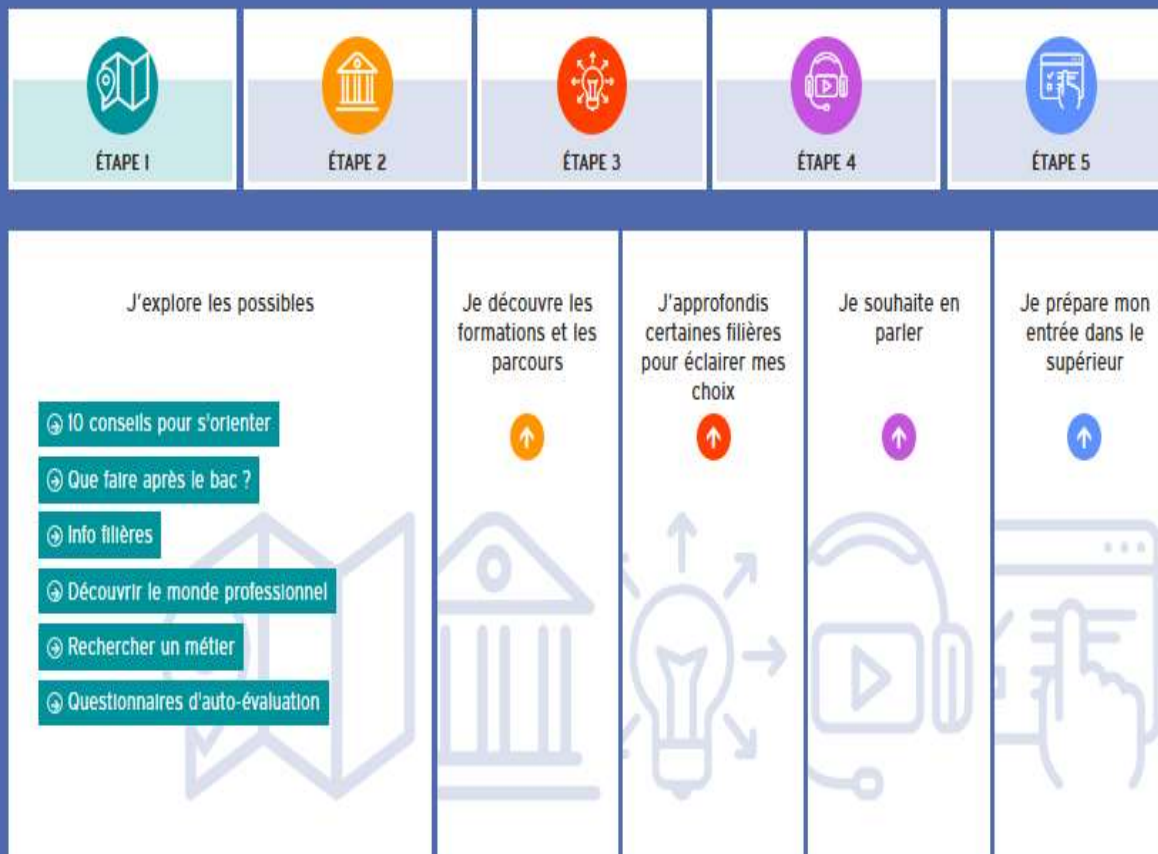
Les formations proposées sur Parcoursup

Parcoursup est la plateforme nationale de référence pour l'offre de formation du premier cycle de l'enseignement supérieur : plus de 21 000 formations dispensant des diplômes reconnus par l'Etat sont disponibles.

Avant de consulter notre moteur de recherche, nous vous invitons à regarder la vidéo [Comment choisir une formation sur Parcoursup](#).

 [Rechercher une formation](#)

Quels types de formation sur Parcoursup ?





Retrouvez les informations utiles pour élaborer votre projet d'orientation

terminales 2022-2023.fr
des infos et des conseils pour
construire son projet
d'orientation

**Le moteur de recherche des
formations 2022**
en savoir plus sur les
formations qui vous
intéressent

**Les services numériques
d'aide à l'orientation**

Bac et Parcoursup 2023
ce qu'il faut savoir

@Parcoursup_info

@Parcoursup_info

@Parcoursup_info



<https://www.parcoursup.fr/>

Le calendrier Parcoursup 2023 en trois étapes

Début Novembre 2022 > Janvier 2023 - Je m'informe et découvre les formations

The diagram features a vertical timeline on the left with three circular nodes. The top node is labeled 'Début Nov. 2022', the middle 'Déc.', and the bottom 'Janv. 2023'. A large orange circle with the number '1' is positioned to the right of the top node, indicating the first step. A large orange box contains the title 'Début Nov. 2022 > Janvier 2023' and 'Je m'informe et découvre les formations'. Below this, the timeline is divided into three sections: 'DÉBUT NOVEMBRE > JANVIER', '20 DÉCEMBRE', and 'DÉBUT DÉCEMBRE'. A green box at the bottom right provides additional information for students with disabilities.

Début Nov. 2022 > Janvier 2023

Je m'informe et découvre les formations

DÉBUT NOVEMBRE > JANVIER

- Je prépare mon projet d'orientation : je peux faire mes recherches sur le site [Terminales2022-2023.fr](https://terminales2022-2023.fr) et sur [Parcoursup.fr](https://parcoursup.fr) pour consulter le moteur de recherche des formations.

Si je suis lycéen, j'échange avec mon professeur principal et, le cas échéant, avec le psychologue de l'éducation nationale, et je participe à la 1^{re} semaine de l'orientation dans mon lycée. C'est l'occasion de réfléchir sur des perspectives de poursuite d'études ou d'insertion professionnelle.

Si je suis étudiant et que je souhaite me réorienter, je me rapproche du service orientation de mon établissement qui peut m'accompagner dans mon projet et me proposer des solutions, y compris des réorientations en cours d'année.

20 DÉCEMBRE

Ouverture du site d'information Parcoursup.fr :

- Je m'informe sur le fonctionnement de la procédure.
- Je consulte le moteur de recherche des formations disponibles en 2023. Plus de 21000 formations sont proposées, y compris des formations en apprentissage.

Pour chaque formation, vous disposez d'une fiche de présentation dans laquelle vous pouvez consulter les dates des journées portes ouvertes, les critères d'examen des candidatures, les possibilités de poursuite d'études, les débouchés professionnels, les taux d'insertion et les éventuels frais de formation. Des formations similaires sont également proposées pour élargir ses choix.

DÉBUT DÉCEMBRE

Si je suis lycéen, je renseigne ma fiche de dialogue : le 1^{er} conseil de classe prend connaissance de mon projet d'orientation et formule des recommandations.

Si je suis en situation de handicap, je dispose également sur chaque fiche de formation des coordonnées du référent handicap. Je peux prendre contact avec lui pour connaître l'accessibilité des locaux et les aménagements possibles.

Lire la transcription de la première étape : de début Novembre 2022 > Janvier 2023

18 janvier > 8 mars > 6 avril 2023 - Je m'inscris pour formuler mes vœux et je finalise mon dossier

Janv.
2023

Fév.

Mars

Avril

2

18 Janvier > 8 Mars > 6 Avril 2023

Je m'inscris pour formuler mes vœux et je finalise mon dossier

TOUT AU LONG DU 2^e TRIMESTRE

- Je poursuis ma réflexion et je participe aux **journées portes ouvertes des formations qui m'intéressent et aux salons d'orientation** pour échanger avec des enseignants et des étudiants ambassadeurs.

Si je suis lycéen, je participe à la **2^e semaine de l'orientation** dans mon lycée. C'est une opportunité de rencontres et d'échanges pour affiner mon projet.

DU 18 JANVIER AU 8 MARS

- Je m'inscris sur **Parcoursup** pour créer mon dossier candidat.
- Je formule mes vœux et j'exprime ma motivation : jusqu'à 10 vœux (avec possibilité de sous-vœux selon les formations). Je peux également formuler 10 vœux supplémentaires pour des formations en apprentissage.



Si je suis en situation de handicap ou atteint d'un trouble de santé invalidant, je peux renseigner dans mon dossier Parcoursup une **fiche de liaison pour préciser mes besoins à la rentrée**. Cette fiche n'est pas obligatoire et elle n'est pas transmise aux formations pour l'examen de mon dossier. Je pourrai ensuite la transmettre à la formation choisie pour faciliter mon accueil.

MERCREDI 8 MARS — Dernier jour pour formuler mes vœux

FÉVRIER-MARS

Si je suis lycéen, chaque vœu que je formule fait l'objet d'une **fiche Avenir** comprenant les appréciations de mes professeurs et l'avis du chef d'établissement dans le cadre du 2^e conseil de classe.

JEUDI 6 AVRIL — Dernier jour pour finaliser mon dossier avec les éléments demandés par les formations et pour confirmer chacun de mes vœux



Des vidéos tutorielles sont proposées sur [Parcoursup.fr](https://parcoursup.fr) pour vous guider à chaque étape.



À savoir — Plus de 7 500 formations en apprentissage sont disponibles. Pour beaucoup d'entre elles, je peux formuler des vœux tout au long de la procédure (pas de date limite). Je bénéficie d'un accompagnement pour trouver un employeur.

Mai

Juin

Juillet

Août

Sept.

3

1^{er} Juin > 13 Juillet 2023

Je reçois les réponses des formations et je décide

JEUDI 1^{er} JUIN — Début de la phase d'admission principale

- Je consulte dans mon dossier Parcoursup les réponses des formations que j'ai demandées.
- À partir du 1^{er} juin, je reçois les propositions d'admission (réponse oui ou oui-si*) au fur et à mesure et en continu.
- Je dois répondre obligatoirement à chaque proposition d'admission dans les délais indiqués dans mon dossier.

MI-JUIN 2023 — La phase d'admission complémentaire est ouverte

MARDI 4 JUILLET

Résultats du baccalauréat.

Après les résultats du baccalauréat, dès que j'ai accepté définitivement une formation, je dois effectuer mon inscription administrative selon les modalités précisées dans mon dossier. C'est la dernière étape avant la rentrée.

JEUDI 13 JUILLET — Fin de la phase principale

Dernier jour pour accepter une proposition d'admission dans le cadre de la phase principale.

Les solutions si je n'ai pas reçu de proposition d'admission

DÈS LE 1^{er} JUIN 2023

Si je n'ai reçu que des réponses négatives de la part de formations sélectives (BTS, BUT, classes prépa, IFSI, écoles, etc.), je peux demander un accompagnement individuel ou collectif dans mon lycée (auprès du service orientation de mon établissement si je suis un étudiant et que je souhaite me réorienter) ou dans un centre d'information et d'orientation (CIO) pour envisager d'autres choix de formation et préparer la phase complémentaire.



À partir du 1^{er} juin, les candidats en situation de handicap ou présentant un trouble de santé invalidant et les sportifs de haut niveau qui n'ont pas trouvé de formation adaptée à leurs besoins spécifiques peuvent saisir les commissions d'accès à l'enseignement supérieur (CAES) et demander le réexamen de leur dossier si leur situation particulière justifie une inscription dans un établissement situé dans une zone géographique déterminée.

DE MI-JUIN À MI-SEPTEMBRE 2023

La phase d'admission complémentaire me permet de formuler jusqu'à 10 nouveaux vœux dans les formations qui ont encore des places disponibles. Ces formations seront accessibles depuis le moteur de recherche des formations Parcoursup.

À PARTIR DU 1^{er} JUILLET 2023

Je peux solliciter depuis mon dossier un accompagnement personnalisé de la commission d'accès à l'enseignement supérieur (CAES) de mon académie. Cette commission étudie mon dossier et m'aide à trouver une formation au plus près de mon projet et en fonction des places disponibles.

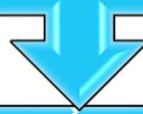
* La réponse « Oui-si » signifie que vous êtes accepté dans la formation à condition de suivre un parcours de réussite adapté à votre profil (remise à niveau, soutien, tutorat...). Ce dispositif de réussite vous est proposé par la formation afin de consolider ou de renforcer certaines compétences nécessaires pour vous permettre de réussir vos études supérieures.

Quelques conseils

Connaître les grandes filières post-bac



Articuler formation et métier dans la démarche de recherche



Cibler quelques écoles : s'informer auprès d'elles (téléphone, visite, rendez-vous, portes ouvertes, salon)

Recrutement : modalités, sélection ...

Conditions de scolarité : modalités des cours, stages, encadrement pédagogique, aspect financier

Débouchés, taux d'insertion ...



Conditions annexes à la scolarité (hébergement)



Prévoir des parcours de « repli »

Ce qu'il vous faut choisir

1. Un secteur
professionnel qui vous
convient

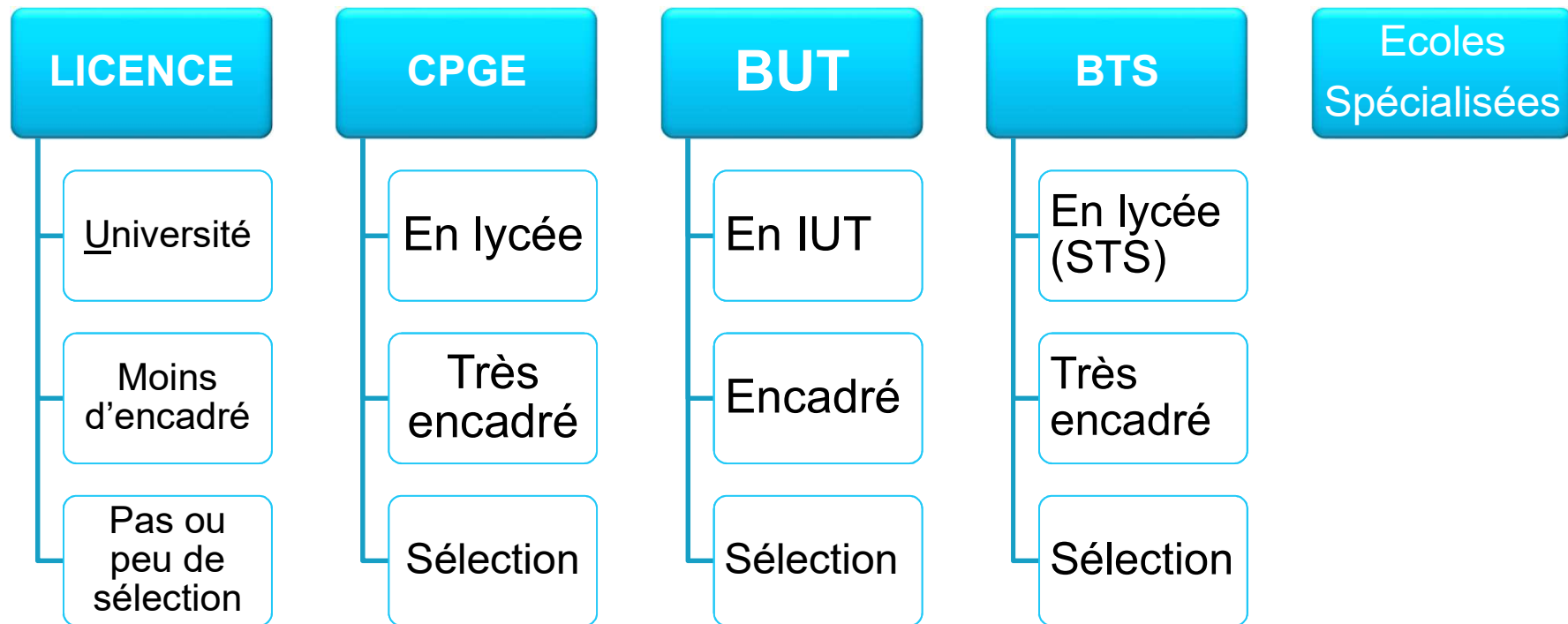
2. Un type
d'enseignement qui vous
correspond

4. Un lieu d'étude qui vous
est abordable

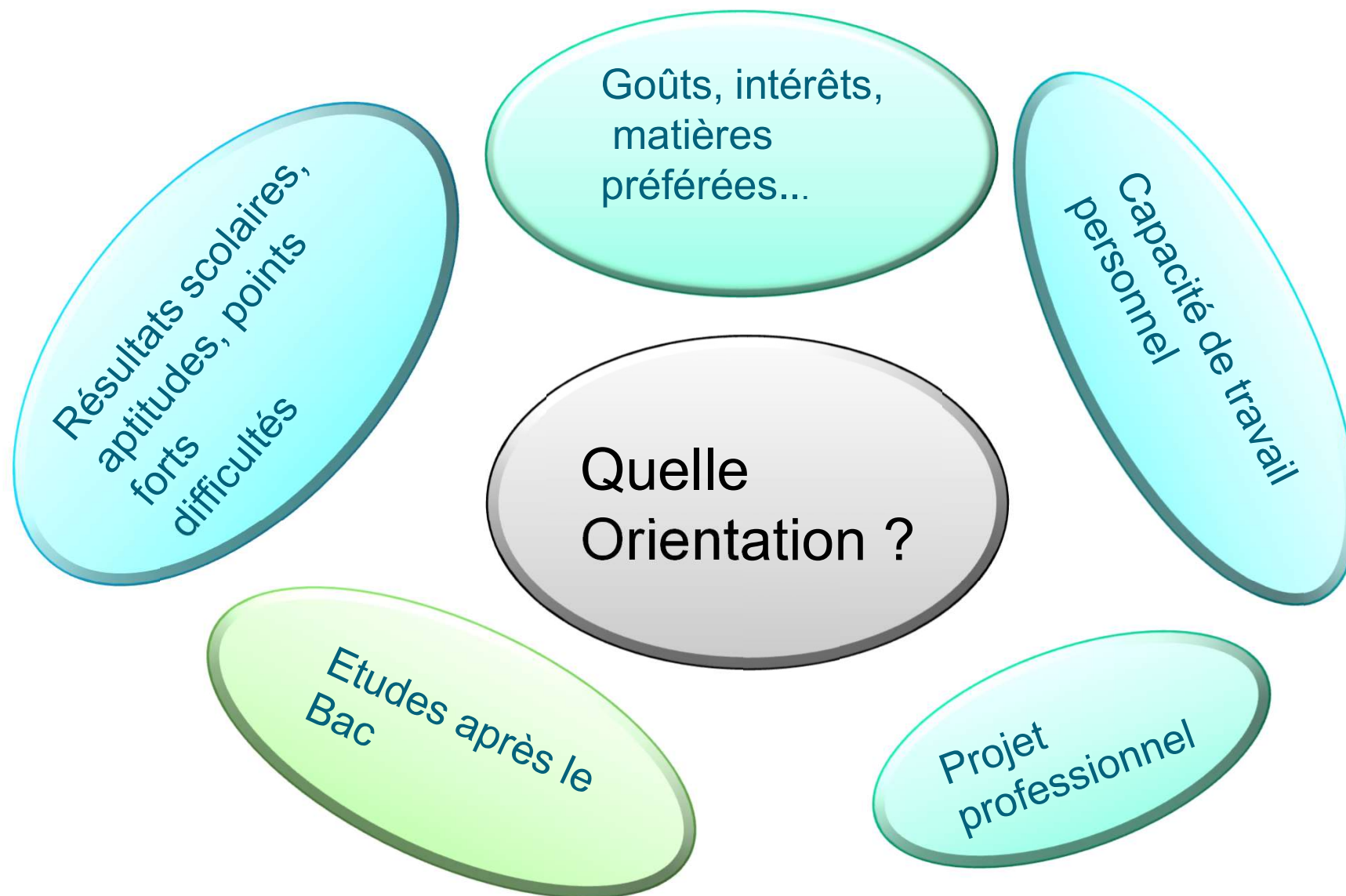
3. Un diplôme ou une
formation qui vous est
accessible

Les différents choix possibles.

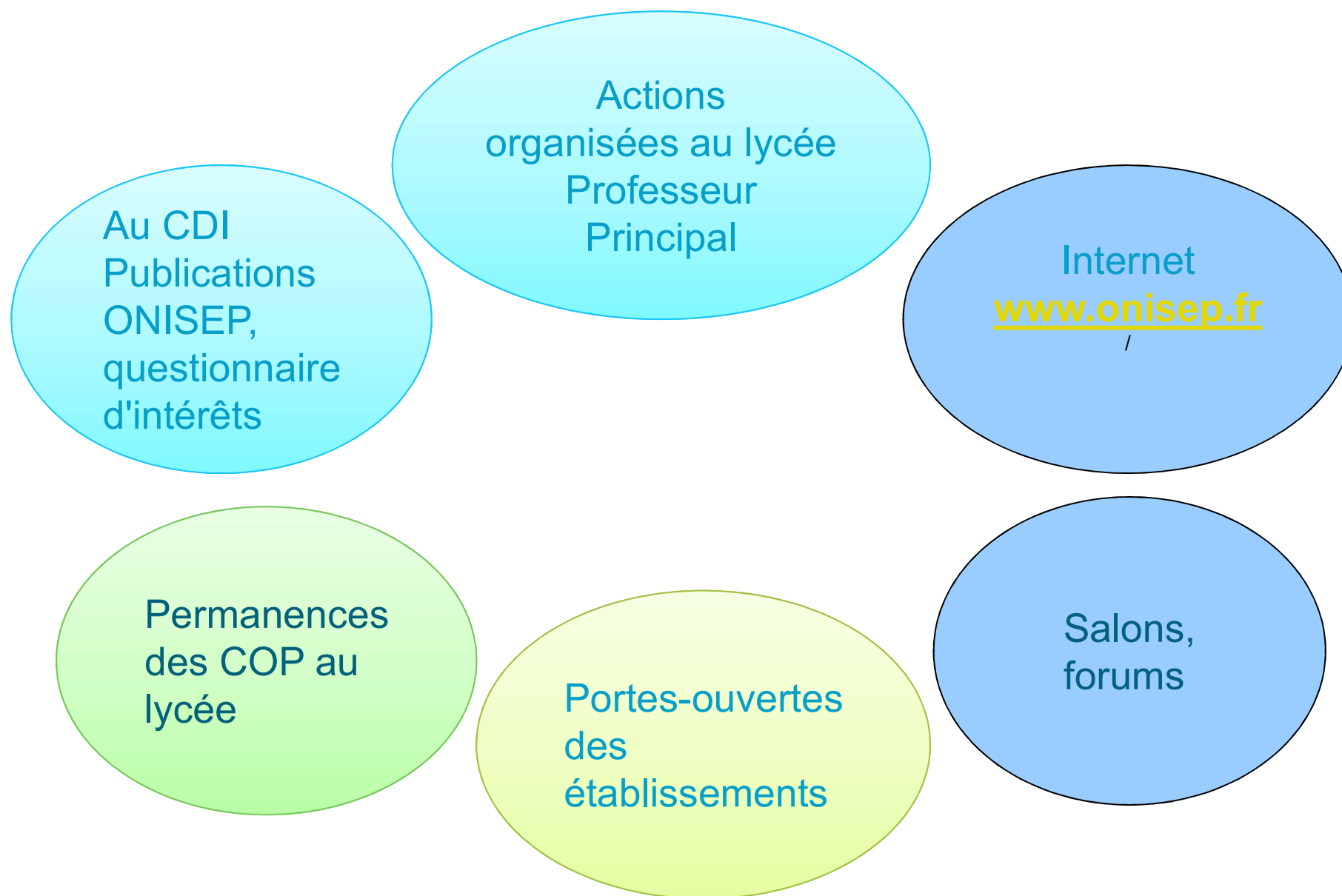
Après le
baccalauréat



Quelle orientation ?



Où et comment s'informer ?



Partenariat Sciences Po Bordeaux

Je le Peux Parce que Je le Veux

Objectif : En partenariat avec sciences po, préparer les lycéens à l'entrée

Une réunion d'information dans chaque lycée

(Rencontre avec enseignants et étudiants de Sciences Po
Bordeaux)

Une préparation

La visite des lycéens et des enseignants à Sciences Po
Bordeaux

Les Permanences des Psychologues de l'éducation nationale

Prendre rendez-vous auprès de la vie scolaire

Mme BREIL : permanences au lycée tous les mardis

**M. BONNET : permanences au lycée tous les
mercredis matins et jeudis après-midi**

Le CIO de Limoges

13 Cours Jourdan – 87000 Limoges
05 87 50 46 00

Permanences des PsyEN du lundi au vendredi

**Le CIO reste ouvert pendant les vacances
scolaires**